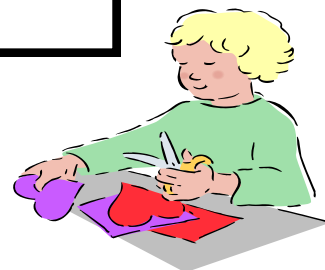




# Les vacances d'Hiver au Centre de Loisirs du 13/02 au 24/02/2012



- *Accueil des 3-12 ans  
au sein de la salle du  
Kiosque  
35133 Javené*



## Le projet pédagogique.

Nous désirons proposer un temps de loisir adapté aux besoins individuels de chaque enfant en participant à l'épanouissement individuel de chacun.

### **Nos objectifs pédagogiques généraux:**

**L'autonomie et la socialisation de l'enfant**

**L'apprentissage de la vie en collectivité**

**L'épanouissement de l'enfant à travers le jeu immédiat et l'imaginaire**

## Règlement intérieur.

Votre enfant doit avoir au minimum 3 ans ou être scolarisé sur Javené. Les habitants hors communes sont acceptés selon les places disponibles.

Merci de nous prévenir de l'arrivée de votre enfant, et de nous indiquer toute information nécessaire au bon fonctionnement de la journée (sieste, bobos...)

Pensez à amener une tenue adéquate, ou une tenue de rechange pour les plus petits, ainsi qu'une couverture pour la sieste.

Les doudous sont les bienvenus.

Les informations seront affichées au centre.

## Les tarifs:

Le repas: 3,15€ pour les javenéens et 3,70€ pour les non javenéens.

journée	1/2 journée
5,10€ pour les quotients familiaux < 567€	2,55€
6,10€ pour les quotients familiaux >568 <900€	3,05 €
7,20€ pour les quotients familiaux >901<1400€	3,60€
8,70€ pour les quotients familiaux >1401€	4,35€

Les hors commune (ne résidant pas sur Javené et n'étant pas scolarisés sur Javené) se verront appliquer les tarifs suivants:

**Journée:** 10,20€

**1/2 journée:** 5,10€

*Les hors communes seront acceptés au centre si la disponibilité d'accueil le permet.*



## Programme de la première semaine sur le thème des amoureux et de l'amitié!

<b>DATES</b>	<b>MATIN</b> <i>(toutes tranches d'âge)</i>	<b>APRES-MIDI</b> <i>( -6ans)</i>	<b>APRES-MIDI</b> <i>(+ 6ans)</i>	<b>Remarques diverses</b>
<b>Lu</b> <b>13/02</b>	Collier de perles en forme de coeur	Sieste/ « roi du silence » et Memory par équipes	« roi du silence » et Memory par équipes	*
<b>Ma</b> <b>14/02</b>	Porte-clé « LOVE » en Plastifou et cœur en papier crépon	Sieste/ « la queue du chat »	« la queue du chat »	Prévoir une tenue adaptée pour courir!
<b>Me</b> <b>15/02</b>	Carte de l' Amitié à envoyer (...dans le ciel!)	Sieste/ « relais équilibre » « relais jonglage »	« relais équilibre » « relais jonglage »	Prévoir une tenue adaptée
<b>Je</b> <b>16/02</b>	Pense-bête cœur en 3D	Sieste/ Jeu de piste « A la manière du petit poucet »	Jeu de piste « A la manière du petit poucet »	Prévoir une tenue adaptée et bottes en fonction du temps
<b>Ve</b> <b>17/02</b>	<p><b>*Matin:</b> Jeu de l'Oie, Mikado et jeu des petits chevaux...</p> <p><b>*Après-midi:</b> Sortie « Intervilles » à RENNES . <u>Départ du car à 13heures donc prévoir de laisser les enfants à la cantine ou de les amener au plus tard à cette heure devant l'école publique Louise Michel</u></p>			

**Inscriptions:** Les inscriptions devront être impérativement remises en mairie





## Programme de la deuxième semaine sur le thème des PIRATES!

<b>DATES</b>	<b>MATIN</b> <i>(toutes tranches d'âge)</i>	<b>APRES-MIDI</b> <i>( -6ans)</i>	<b>APRES-MIDI</b> <i>(+ 6ans)</i>	<b>Remarques diverses</b>
<b>Lu</b> 20/02	Fabrication maison d'épée	Sieste/ « ballon au centre »	« ballon au centre »	*
<b>Ma</b> 21/02	<b><i>Venez costumés</i></b> mais aussi fabriquez vos masques de Mardi Gras!	Sieste/ Promenade dans le bourg et jeux extérieurs	Promenade dans le bourg et jeux extérieurs	Prévoir un déguisement
<b>Me</b> 22/02	Construction de bateaux de pirates	Sieste/ « pirates flibustiers »	« pirates flibustiers »	Prévoir une tenue adaptée pour le grand jeu collectif
<b>Je</b> 23/02	Ateliers lecture sur des contes de PIRATERIE.....	Sieste/ Jeu du killer	Jeu du killer	*
<b>Ve</b> 24/02	<p><b>*Matin:</b> Jeux de Société variés</p> <p><b>*Après-midi:</b> Sortie « Kôh Lanta » à RENNES . <u>Départ du car à 13heures donc prévoir de laisser les enfants à la cantine ou de les amener au plus tard à cette heure devant l'école publique Louise Michel</u></p>			

*Nous vous attendons très prochainement pour venir vous amuser en notre compagnie.....*

*L'équipe d'animation*

**Bonnes vacances à toutes et à tous!!!!!!**



## Le dossier d'inscription:

- Le coupon d'inscription 2011/2012.
- **La fiche sanitaire de liaison** (une par enfant).
- Photocopie du carnet de vaccinations.
- Les bons vacances MSA et CAF, justificatif de Quotient Familial.
- Les autorisations parentales.
- P.S: si vous avez déjà fournis ces documents pour la rentrée ou les mercredis vous n'avez pas à représenter ces pièces!

### Pour les sorties:

- Prévoir pique-nique et goûter( en fonction de la sortie: journée ou demi-journée)
- Vêtements adaptés au temps annoncé (lunettes, chapeau, crème solaire ... ou bottes, k-way!)
- *N.B: un supplément sera demandé pour les sorties en plus du coût journalier.*
- 4.40 € si votre enfant participe à au moins 2 activités dans la semaine (dont la sortie);
- 7.70€ si votre enfant ne participe qu'à la sortie de la semaine;
- **Aucun** supplément de sortie si votre enfant est présent toute la semaine.

### Au centre:

- La direction décline toute responsabilité en cas de perte ou vol, évitez que vos enfants apportent des objets de valeur.
- **Pour l'inscription au centre, il n'y a aucune obligation d'assurance extrascolaire mais cela est fortement conseillé afin de vous assurer une meilleure prise en charge de frais éventuels en cas d'accident.**

### Sorties du centre:

- Les transports sont pris en charge par la Commune. Les horaires des sorties seront affichés à l'entrée de l'accueil.

### Horaires:

Le centre accueille vos enfants de 7H20 à 18H30.

Arrivée: jusqu'à 9H le matin et 14H15 l'après-midi;

Départ: de 11H45 à 12H15 le midi et à partir de 16H30 le soir.

### Renseignements:

Contactez la Mairie au **0299991508**

**Inscription:** Les inscriptions devront intervenir :

Entre le **Lundi 30/01/2012** et le  
**Samedi 04/02/2012**

### Permanences pour les inscriptions, en Mairie:

Lundi :de 13H30 à 18H00

Mercredi :de 9H00 à 12H00 et de 13H30 à 18H00

Vendredi :de 13H30 à 16H30

Samedi :de 9H00 à 12H00

### Règlement:

*Il n'y a pas de « pré inscription ».*

Toute inscription validée sera ensuite facturée, même en cas d'absence de votre enfant, sauf sur présentation d'un justificatif médical.

*Après la clôture des inscriptions des rajouts d'activités seront possibles selon les places disponibles, mais en aucun cas des « échanges » de journées.*

